

# 岐阜県福祉の仕事 合同研修・交流会

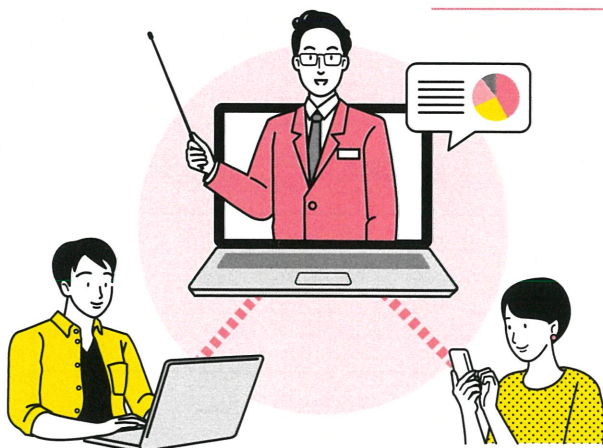
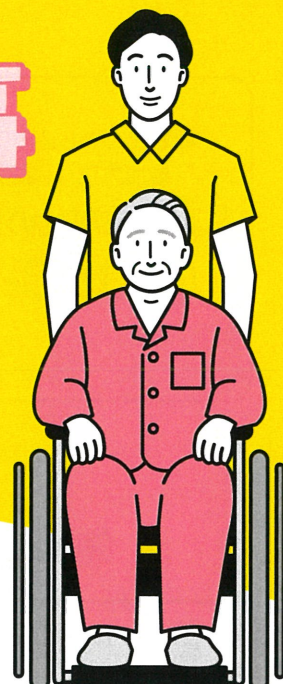
オンライン開催

Online

2021.1.28(木)

13:30~15:40 予定

※会場参加の方は  
13:15より開場いたします。



## 参加条件

- オンラインで実施するため、会場に集まらずに参加できます。
- 無料のオンラインツール「Zoom」を活用します。
- タブレットもしくはWEBカメラが使えるパソコンで参加してください。
- 参加者一人につき1台の端末で参加してください。

こんな方も  
安心して参加  
いただけます

- 会社や自宅で参加できない  
→ 受講会場が別途準備されます [岐阜新聞社7F会議室]
- オンラインでの受講が不安  
→ アプリインストールから運営側でスタッフがサポートします

超高齢化社会において、福祉の仕事は大変重要かつ必要な仕事です。  
「でも、福祉の仕事でいっぱい悩みがあるけれど、相談できる人もいないし…」  
そんな職員さんなどを対象に、岐阜県では「岐阜県福祉の仕事合同研修・交流会」を開催します（Zoomを使ったオンラインセミナーとして開催）。  
福祉現場の先輩職員や同じ年代の受講者との交流を通じて、福祉への思いや悩みを共有できる仲間をつくってみませんか。

## SCHEDULE

### 1 オンライン研修会 13:30~14:00

これからの福祉業界全体の展望や、  
今後の福祉職員として働くうえでのキャリア形成について学びます。

〈講師〉坂本 宗庸（リクルートキャリア HELPMAN JAPAN）

### 2 オンライン交流会 14:00~15:40

先輩職員であるぎふ福祉の魅力知らせ隊や受講者同士で、  
福祉への思いや日頃の悩みについて共有します。

〈司会〉ぎふ福祉の魅力知らせ隊

◎ぎふ福祉の魅力知らせ隊とは？

県内の福祉施設で働く職員が、中学校・高等学校等を訪問して福祉の仕事に関する啓発講座や進学相談、就職フェア等におけるPRを行っています。

## 対象

岐阜県内で  
およそ3年以内に  
新たに採用された  
福祉・介護職員

参加無料  
先着70人

事前申込みが必要です  
裏面をご覧ください

## 研修交流会への参加方法

- STEP 1 まずは合同研修交流会の**参加申込**をお願いします。
- STEP 2 ZOOMでの開催となります。  
事前に**ZOOMアプリのダウンロード**をお願いします。
- STEP 3 開催日の3日前までに、合同研修交流会参加のための**URLを記載したメール**をお送りします。
- STEP 4 当日は、PC・タブレット・スマホ等から、メールに書かれた参加方法に沿って参加してください。
- STEP 5 あとは**研修交流会を受講**するだけです。

申し込みフォーム



## 申し込み方法

- 専用の申し込みフォーム、FAXのいずれかの方法で、団体(企業)名・部署名・氏名・ご住所・参加方法・お電話番号・Eメールをご明記の上、お申し込みください。

岐阜県福祉の仕事合同研修・交流会実施事務局 宛 (株)岐阜新聞社内

 **058-263-7659**

<https://www.gifu-np.co.jp/form/fukushi/>

申し込み  
フォームは  
こちら



**申し込み締切 / 2021年1月8日(金)**

## FAX申込書

**岐阜県福祉の仕事合同研修・交流会**

**2021年1月28日(木)**  
13:30~15:40予定

企業 団体 名	部署 名
(フリガナ) 氏 名	
参加方法 <input type="checkbox"/> オンライン参加 ( PC ・ スマホ ・ タブレット ) <small>※受講する際に使用する端末を1つ選択してください。</small>	<input type="checkbox"/> 会場参加 / 岐阜新聞社 7階会議室 (岐阜市今小町10)
〒 ご 住 所	
Eメール	TEL (       )       —
●悩みや相談したいことなど	●他の参加者に聞いてみたいことなど

●本事業は(株)岐阜新聞社が岐阜県から委託を受けて実施しております。

※申し込みにあたっていただいた個人情報は、今回の申し込みに関する問い合わせ及び岐阜県主催事業のご案内に使用し、その目的以外で無断で使用致しません。

**お問い合わせ**

岐阜県福祉の仕事合同研修・交流会実施事務局 (株)岐阜新聞社内)

 **058-264-1158** (平日/9時~17時受付)

《スキルアップのための研修申込や職場でのお悩み相談窓口はこちら》

## 岐阜県福祉人材総合支援センター

福祉の職場で働く方のお悩み相談

サポートダイヤル

 **058-273-2715**

社会福祉法人 岐阜県社会福祉協議会  
**岐阜県福祉人材総合支援センター**

スキルアップに向けた研修

研修WINCシステム

 **058-278-1823**

岐阜県福祉人材総合ポータル

検索



〒500-8385 岐阜市下奈良2-2-1 岐阜県福祉・農業会館内  
TEL.058-276-2510(直通) FAX.058-276-2571  
ホームページ <http://www.winc.or.jp/>

